



Boletín Mensual

Turismo

Enero 2017

Contenido

	Páginas	
1	Introducción	3
2	Indicadores	4
3	Turismo Mundial	5
4	Llegadas y Salidas de Viajeros	6
5	Principales Orígenes	7
6	Principales Destinos de los Colombianos	8
7	Receptivo Total de Viajeros	9-14
8	Turismo Interno	15-18
9	Motivos de Viaje	19
10	Pasajeros aéreos Internacionales	20-21
11	Pasajeros aéreos Nacionales	22
12	Empleo y Ocupación en el sector	23
13	Pronóstico del sector	24

Introducción

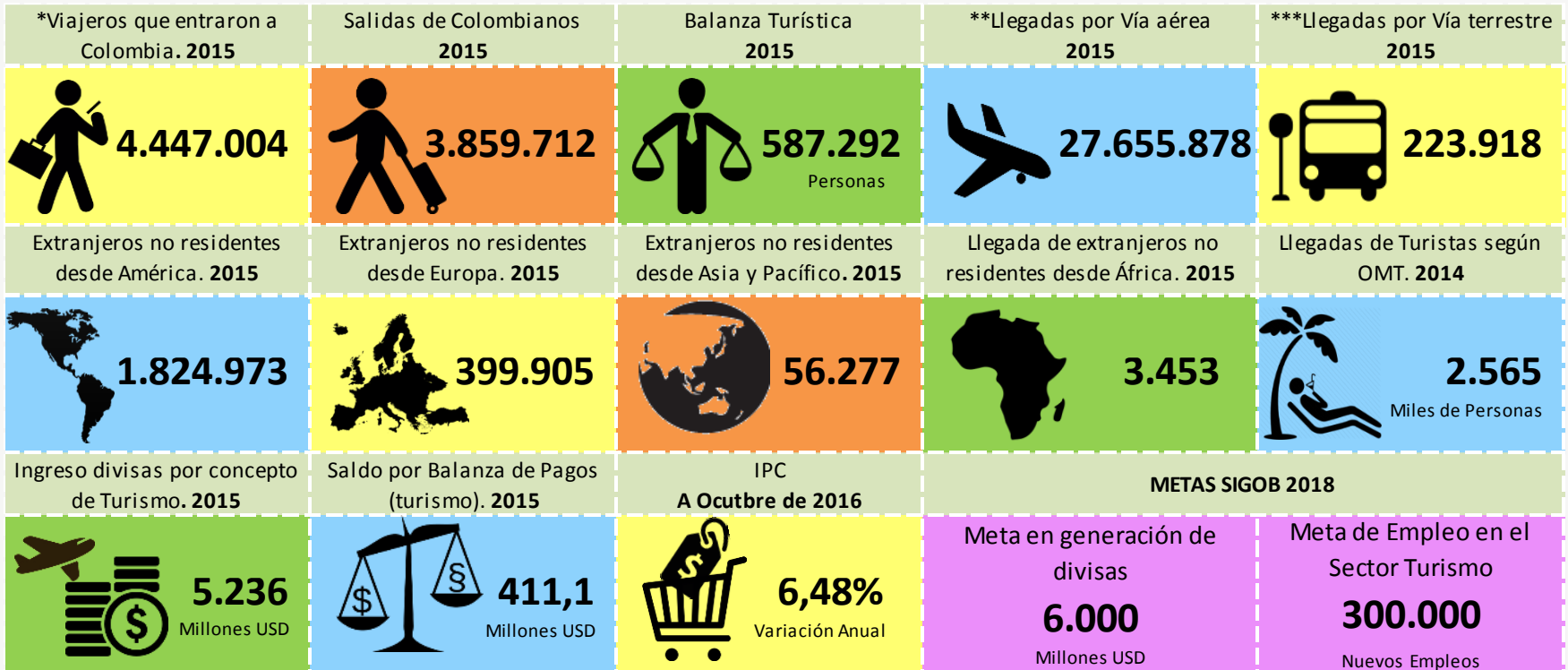


Se presentan los principales indicadores de turismo para Colombia, obteniendo la información de diversas fuentes tanto públicas como privadas.

Contiene cifras de turismo receptivo, emisor, interno y regional; incluyendo, motivos de viaje y rutas aéreas. También considera la situación del sector hotelero y el empleo del mismo.

Finalmente se realiza un pronóstico mensual junto con indicadores de competitividad anual, y se ofrece información de la posición del sector turismo en la economía.

Indicadores



* Incluye extranjeros no residentes, colombianos residentes en el exterior, transfronterizos y cruceros internacionales.

** 22.238.027 son vuelos nacionales y 5.417.851 son llegadas de vuelos internacionales

*** Son llegadas de pasajeros extranjeros no residentes

Turismo Mundial

En 2014 la región que recibe el mayor número de turistas en el mundo es Europa, por su parte, Américas se encuentra en 3 lugar.

De los países de América, Colombia ocupa el 5° lugar con una participación de 0,23% del total de llegadas en el mundo.



Llegadas de Turistas Internacionales (Millones)

	2013	2014	Var 14/13
Europa	566,4	581,8	2,7%
Asia y el Pacífico	249,8	263,3	5,4%
Américas	167,5	181,0	8,1%
África	54,4	55,7	2,4%
Oriente Medio	48,4	51,0	5,4%
Mundo	1.087,0	1.133,0	4,2%

	2013	2014	Var 14/13
Colombia	2,29	2,57	12,11%

Fuente: Organización Mundial del Turismo (OMT-UNWTO).

*Cifras tomadas del Panorama OMT del turismo Internacional

Llegadas de extranjeros a Colombia

Durante el mes de Enero, las llegadas de extranjeros crecieron 14,18% respecto al mismo mes del año anterior. Esto significa que llegaron 30.535 viajeros más que el año anterior.

	2016	2017	Var 17/16
Enero	215.319	245.854	14,18%

	2015	2016	Var 16/15
2015-2016	2.288.342	2.593.057	13,32%

Fuente: Migración Colombia, cálculos OEE

Salida de Colombianos al Exterior

En Enero, el número de colombianos que salieron del país aumentó 7,34%; es decir que salieron 27.336 viajeros más respecto al año anterior. En 2016 se registró una caída de 66.983 viajeros respecto a 2015, teniendo un total de 3.794.525 salidas en el último año.

	2016	2017	Var 17/16
Enero	372.386	399.722	7,34%

	2015	2016	Var 16/15
2015-2016	3.861.508	3.794.525	-1,73%

Fuente: Migración Colombia, cálculos OEE

Principales Orígenes

En Enero, Venezuela, Estados Unidos, y Argentina, fueron los países con mayor contribución a las llegadas de extranjeros, participando con (18,9%), (14,4%) y (8,7%) respectivamente.

Principales Orígenes - Var 17/16. (Part %)



➔ **18,9%**

VENEZUELA



➔ **14,4%** = **41,9%**

ESTADOS UNIDOS



➔ **8,7%**

ARGENTINA

País	2015-2016		Enero		Var 17/16
	2015	2016	2016	2017	
Venezuela	305.376	352.392	19.614	43.809	123,4%
Estados Unidos	445.433	498.960	36.680	33.273	-9,3%
Argentina	125.528	135.151	15.664	20.047	28,0%
Brasil	137.953	181.852	17.200	16.205	-5,8%
México	147.196	158.975	11.298	11.357	0,5%
Chile	110.442	127.271	9.383	11.107	18,4%
Ecuador	151.685	167.121	10.609	10.226	-3,6%
Perú	134.286	140.055	10.514	10.043	-4,5%
Panamá	68.920	103.014	6.456	8.543	32,3%
España	101.901	104.623	8.016	8.509	6,2%
Resto de países	559.622	623.643	56.237	58.611	4,2%
Total	2.288.342	2.593.057	201.671	231.730	14,9%

Fuente: Migración Colombia, cálculos OEE

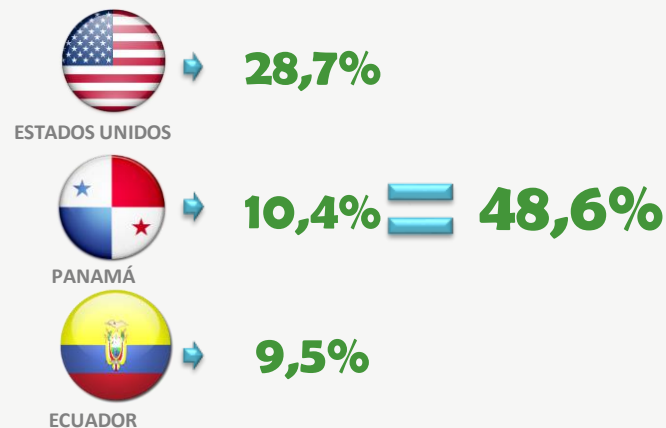
*Número de viajeros por país de origen. Cifras organizadas año corrido, ultimo año.

Principales destinos de los colombianos

En Enero, los principales destinos de los colombianos sobre el total de salidas fueron: Estados Unidos (28,72%), Panamá (10,38%) y Ecuador (9,50%).

País	2015-2016		Enero		Var 17/16
	2015	2016	2016	2017	
Estados Unidos	1.256.053	1.290.620	119.302	114.788	-3,78%
Panamá	406.628	408.681	41.660	41.495	-0,4%
Ecuador	319.991	286.428	41.222	37.985	-7,9%
México	352.749	367.278	33.163	37.822	14,0%
España	221.086	318.560	25.362	28.954	14,2%
Venezuela	371.521	109.593	8.173	23.797	191,2%
Perú	138.630	150.401	12.159	15.083	24,0%
Chile	100.945	114.023	12.909	14.951	15,8%
Argentina	71.282	70.925	7.577	8.884	17,2%
Canadá	47.118	50.693	8.272	8.724	5,5%
Resto de países	575.505	627.323	62.587	67.239	7,4%
Total	3.861.508	3.794.525	372.386	399.722	7,3%

Principales Destinos - Enero. (Part %)



Fuente: Migración Colombia, cálculos OEE

*Número de colombianos que salen del país. Cifras organizadas al último año.

Receptivo Total de Viajeros

(Enero 2017)



En el mes de Enero, el receptivo total de viajeros fue mayor en 143.916 viajeros, lo que representa un aumento de 40,4%.

Los grupos de viajeros más representativos en el mes fueron: Extranjeros no Residentes (46,3%), seguido de Transfronterizos (31,8%) y Cruceros Internacionales (12,3%).



Fuente: Migración Colombia y Puertos Nacionales. Cálculos OEE y Viceministerio de Turismo

Receptivo Total de Viajeros



Durante el mes de Enero de 2017, el receptivo total de viajeros fue de 500.178, creciendo 40,4% en comparación con el año anterior, es decir que llegaron 143.916 viajeros más que en 2016.

Los viajeros clasificados como Extranjeros no residentes y Transfronterizos, son los más representativos para el periodo, participando con un 50,9% y 28,9% respectivamente; seguido de Colombianos residentes exterior con 14,2%.

		2016	2017	Var (%)
Enero	Extranjeros no residentes	201.671	231.730	14,9%
	Colombianos residentes exterior	46.430	47.661	2,7%
	Cruceros internacionales*	47.279	61.572	30,2%
	Transfronterizos	60.882	159.215	161,5%
	Total	356.262	500.178	40,4%
		2015	2016	Var (%)
2015-2016	Extranjeros no residentes	2.288.342	2.593.057	13,3%
	Colombianos residentes exterior	689.280	724.302	5,1%
	Cruceros internacionales*	272.206	303.582	11,5%
	Transfronterizos	1.196.618	1.471.111	22,9%
	Total	4.446.446	5.092.052	14,5%

Fuente: Migración Colombia, Puertos marítimos, Viceministerio de turismo. Cálculos OEE.

Viajeros Extranjeros no residentes

(Receptivo total de viajeros)

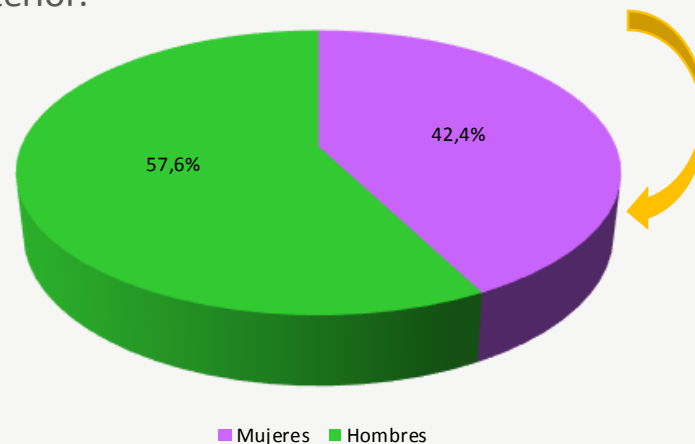
Tipo de Visa	2015-2016		Enero		Var 17/16
	2015	2016	2016	2017	
NOTUR	218.756	221.278	44.717	21.406	-52,1%
TUR	2.069.586	2.368.811	156.954	210.324	34,0%
Total	2.288.342	2.590.089	201.671	231.730	14,9%

Fuente: Migración Colombia, cálculos OEE

Durante el mes de Enero, el receptivo de viajeros no residentes por tipo de visa TUR y NOTUR representó el 90,8% y 9,2% respectivamente del total de viajeros.

Para el año 2017, el tipo de visa turística registró un incremento de 34,0%, mientras que visa no turística registró una caída 52,1% respecto al año anterior.

Durante Enero 2017, del total de llegadas de extranjeros no residentes, se registró que 133.470 viajeros eran hombres y 98.260 mujeres, creciendo 13,7% y 16,6% respectivamente, comparado con el año anterior.



Fuente: Migración Colombia, cálculos OEE

Departamento de destino

(Extranjeros no residentes)

Crecimiento de los 10 departamentos más representativos en el periodo

o Departamentos de mayor crecimiento:

- Nariño: 293,2%
- Atlántico: 73,4%
- Norte de Santander: 63,5%

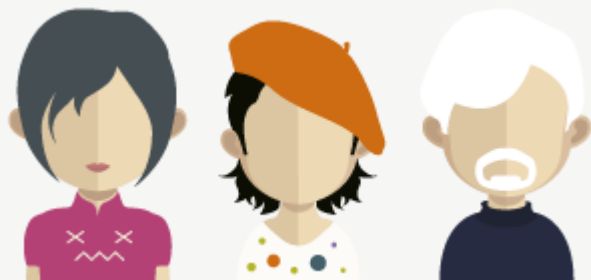
Departamento	2015-2016		Enero		Var 17/16
	2015	2016	2016	2017	
Bogotá, D.C.	1.146.405	1.211.184	95.013	106.475	12,1%
Bolívar	300.708	367.222	35.278	35.404	0,4%
Antioquia	279.951	342.028	25.655	26.277	2,4%
Valle del Cauca	176.398	197.732	13.959	15.010	7,5%
San Andrés y Providencia	91.325	101.579	9.002	9.795	8,8%
Atlántico	64.410	72.525	4.865	8.434	73,4%
Nariño	24.257	34.197	1.758	6.912	293,2%
Norte de Santander	42.355	44.035	3.180	5.198	63,5%
Magdalena	26.437	28.051	2.502	3.454	38,0%
Santander	23.414	24.922	1.985	2.684	35,2%
Otros	112.682	166.798	8.474	12.087	42,6%
Total	2.288.342	2.590.273	201.671	231.730	14,9%

Fuente: Migración Colombia, cálculos OEE.

Cifras organizadas último año corrido

Colombianos residentes en el exterior

(Receptivo Total de Viajeros)



Durante Enero de 2017, de los 10 principales países de residencia, Venezuela fue el que presentó mayor crecimiento y este fue de 61,8%.

En total, la llegada de colombianos residentes en el exterior aumentó 2,7% durante los estos meses del año.

País	2015-2016		Enero		Var 17/16
	2015	2016	2016	2017	
Estados Unidos	331.414	359.805	23.024	22.501	-2,3%
España	66.771	63.301	4.323	4.405	1,9%
Panamá	41.560	43.954	2.706	2.646	-2,2%
Canadá	26.378	28.779	2.045	2.485	21,5%
Venezuela	31.009	23.548	1.366	2.210	61,8%
Chile	21.655	26.881	1.676	1.956	16,7%
Argentina	15.664	16.879	1.180	1.256	6,4%
Ecuador	21.405	21.329	1.352	1.242	-8,1%
México	22.370	23.688	1.134	1.221	7,7%
Reino Unido	12.977	13.211	966	907	-6,1%
Otros	98.077	102.927	6.658	6.832	2,6%
Total	689.280	724.302	46.430	47.661	2,7%

Fuente: Migración Colombia, cálculos OEE

*Número de colombianos que ingresan a Colombia por país de residencia. Cifras organizadas por año corrido del ultimo año.

Cruceros Internacionales

(Receptivo total de viajeros)

Durante Enero se reportó un total de 41 cruceros internacionales con 61.572 pasajeros.

El año pasado llegaron 207 cruceros, con un total de 303.582 pasajeros. Siendo Cartagena el puerto de mayor flujo de cruceros y pasajeros.

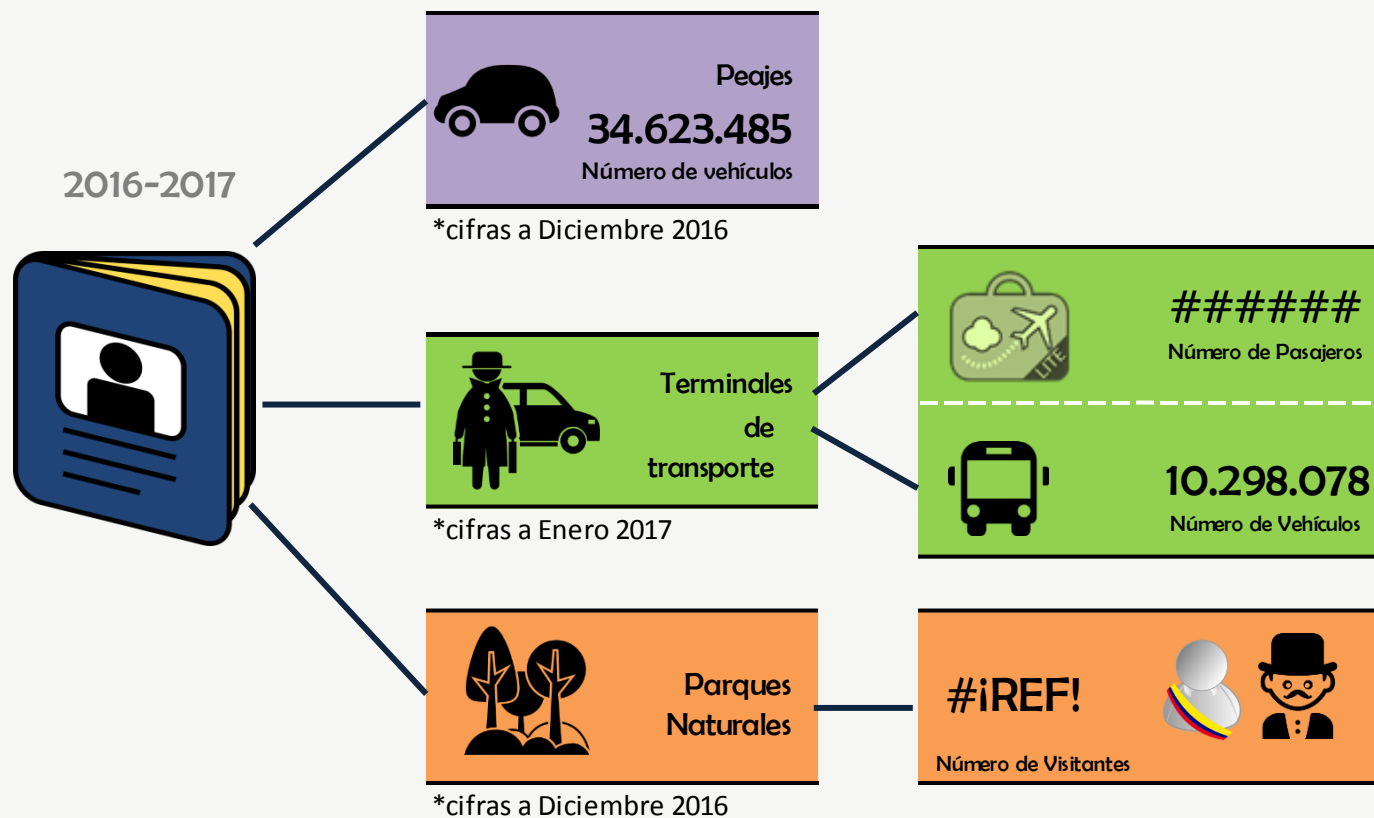


Puerto		2015-2016		Enero		Var 17/16
		2015	2016	2016	2017	
Puerto	San Andrés y Providencia	7	1	0	0	
	Cartagena	173	190	29	36	24,1%
	Santa Marta	12	16	6	5	-16,7%
	Total Cruceros	192	207	35	41	17,1%
Puerto	San Andrés y Providencia	2.149	83	0	0	
	Cartagena	259.084	289.331	42.925	57.384	33,7%
	Santa Marta	10.973	14.168	4.354	4.188	-3,8%
	Total Pasajeros	272.206	303.582	47.279	61.572	30,2%

Fuente: Puertos de Cartagena, Santa Marta y San Andrés y Providencia, cálculos OEE

*Se presenta el número de Cruceros que pasan por los principales puertos de Colombia y se discrimina por la cantidad de pasajeros en tránsito.

Turismo Interno



Fuente: INVIAS, Terminales, Parques Nacionales. Cálculos OEE.

Principales Peajes

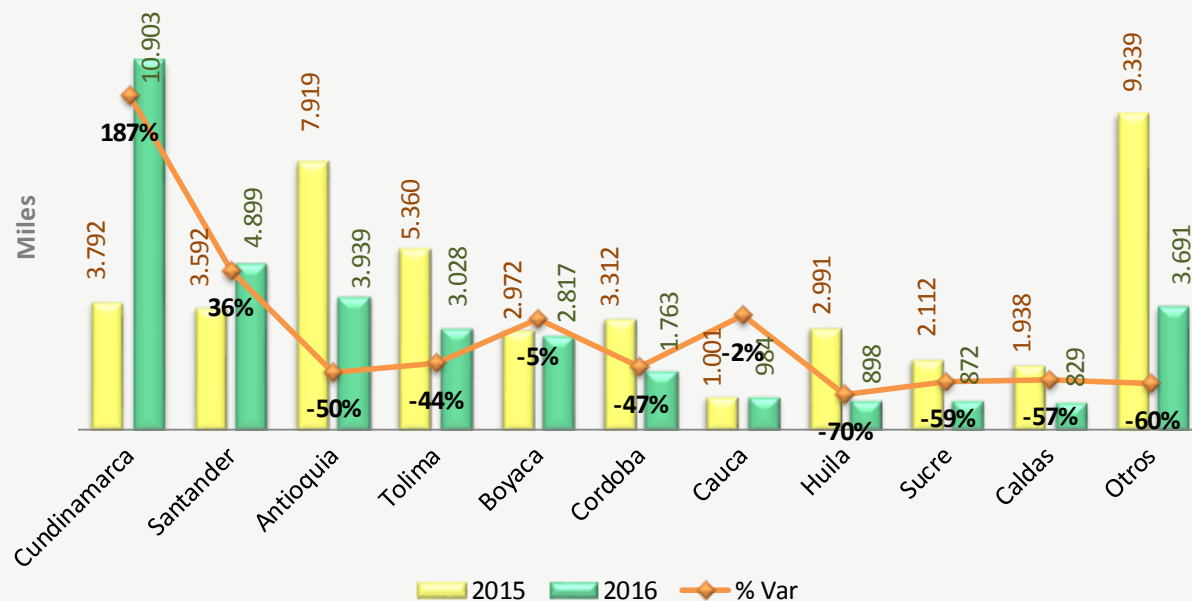
(Turismo Interno)

En Diciembre transitaron en total 2.819.638 vehículos por los peajes del país.

Para el periodo Ene-Dic transitaron 34.623.485 vehículos, siendo Cundinamarca (31,5%), Santander (14,2%) y Antioquia (11,4%) los departamentos más representativos.

En total se registró una caída de - 21,9% en el flujo de vehículos en lo corrido del año.

Flujo de Vehículos por departamento. Ene-Dic 2015 - 2016



Fuente: INVIAS, cálculos OEE. Cifras organizadas por último mes registrado de 2015.

*Número de vehículos que transitan por los principales peajes de Colombia. El departamento de Nariño no presenta variación ya que en 2014 no se registraron datos.

Nota: A partir del 28 de noviembre INVIAS el peaje "El placer" de Nariño ya no registra datos para la entidad.

Terminales de Transporte

(Turismo Interno)



La caída que se presenta en el flujo de vehículos y pasajeros se debe a que en Enero solamente se reportan 16 de las 28 en total.

En este mes en total se movilizaron 7.474.484 pasajeros por las principales terminales del país.

Las terminales con mayor circulación de pasajeros fueron:

Durante 2017

- Bogotá, D.C.: 1.114.205
- Cali: 1.101.810
- Pereira: 677.485

Departamento	2015-2016		Enero		Var 17/16
	2015	2016	2016	2017	
Bogotá, D.C.	11.329.542	11.130.370	1.149.023	1.114.205	-3,0%
Cali	12.321.907	12.340.177	1.156.885	1.101.810	-4,8%
Pereira	6.868.038	7.036.206	672.616	677.485	0,7%
Ibagué	5.145.135	5.668.770	531.683	548.566	3,2%
Popayán	5.386.365	5.398.455	482.432	522.991	8,4%
Otros	69.112.559	58.953.024	6.276.181	3.509.427	-44,1%
Total	110.163.546	100.527.002	10268820	7474484	-27,2%

Fuente: Terminales de Transporte, cálculos OEE. Cifras organizadas acumulado último año.

*Para Enero de las 28 terminales, se omiten 12 terminales en el mes ya que no se registraron datos.

**No hay información disponible de la Terminal de Pereira en el año 2016.

Ecoturismo

(Turismo Interno)

Parques naturales más visitados del país:

- Parque Corales del Rosario .
846.164 personas: (58,5%)
- Parque Tayrona .
391.442 personas: (27,1%)
- Parque Nevados.
39.904 personas: (2,8%)



Total de visitantes a parques naturales

	Visitantes	2015	2016	%Var 16/15
		Mensual		
Noviembre	48.528	98.204	102,4%	
Diciembre	110.882	148.959	34,3%	
% Var Mensual	128,5%	51,7%		
Año Corrido				
		2015	2016	
Ene-Nov	858.910	1.297.757	51,1%	
Ene-Dic	969.792	1.446.716	49,2%	

Fuente: Parques Naturales Nacionales, Cálculos OEE

Nota: Se ajustan cifras del primer semestre de 2016. Cifras a Noviembre

Motivos de Viaje

A partir de los datos de Migración Colombia, el motivo de viaje de mayor participación fue: Vacaciones, recreo y ocio 76,3%, seguido de Negocios y motivos profesionales 13,2%. En lo corrido del año se presenta un crecimiento de 14,9% de llegadas respecto al año anterior.



Motivos de Viaje- Clasificación Migración Colombia

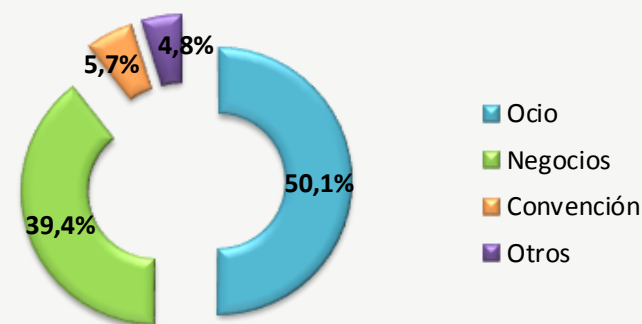
Motivo	2015-2016		Enero		Var 17/16
	2015	2016	2016	2017	
1_Vacaciones, recreo y ocio	1.617.594	1.874.843	127.938	176.842	38,2%
9_Negocios y motivos profesional:	414.094	409.441	27.762	30.676	10,5%
8_Otros motivos	182.230	231.398	40.111	17.860	-55,5%
3_Educación y formación	53.731	58.165	4.449	4.487	0,9%
4_Salud y atención médica	10.423	14.339	759	1.275	68,0%
7_Tránsito	8.487	3.302	360	300	-16,7%
5_Religión y peregrinaciones	1.783	1.569	292	290	-0,7%
10_Trabajo	-	-	-	-	
2_Visitas a familiares y amigos	-	-	-	-	
6_Compras	-	-	-	-	
Total	2.288.342	2.593.057	201.671	231.730	14,9%

Fuente: Migración Colombia. Extranjeros no residentes. Cifras organizadas acumulado último año.

Según el DANE, los motivos de viaje más representativos en lo corrido del año 2017 fueron; Negocios y Ocio. Sin embargo, los motivos que cayeron comparado con 2016 fueron, Negocios (9,4%), Convención (2,2%) y Amercos** (0,6%).



Motivos de Viaje- clasificación DANE - Enero 2017



Fuente: Muestra mensual Hotelera (MMH)-DANE. Huespedes no residentes

*Otros motivos incluyen amercos y salud, las cifras se presentan año corrido

Pasajeros Aéreos Internacionales

(Llegadas de vuelos Internacionales por principales aeropuertos)

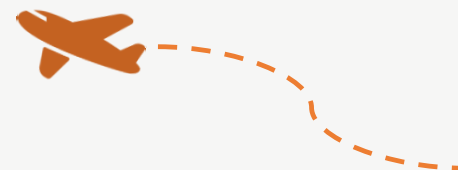
Aeropuerto	2016	2017	Enero	
	Enero	Enero	% Part	% Var
Bogota - Eldorado	337.177	360.157	65,7%	6,8%
Rionegro - Jose M. Cordova	68.736	69.996	12,8%	1,8%
Cali - Alfonso Bonilla Aragon	37.192	41.949	7,6%	12,8%
Cartagena - Rafael Nuñez	29.921	33.508	6,1%	12,0%
Barranquilla-E. Cortissoz	14.599	14.268	2,6%	-2,3%
Pereira - Matecañas	8.547	9.239	1,7%	8,1%
San Andres-Gustavo Rojas Pinilla	4.275	6.275	1,1%	46,8%
Bucaramanga - Palonegro	4.627	4.133	0,8%	-10,7%
Armenia - El Eden	3.381	3.634	0,7%	7,5%
Cucuta - Camilo Daza	2.206	1.819	0,3%	-17,5%
Otros	2.887	3.442	0,6%	19,2%
Total	513.548	548.420		6,8%

El aeropuerto con mayor crecimiento en el número de llegadas internacionales correspondió a la ciudad de San Andres-Gustavo Rojas Pinilla (46,8%). Por su parte, el Aeropuerto de Cucuta - Camilo Daza presentó una caída de (17,5%)

Fuente: Aeronautica Civil, Cálculos OEE. La cifra corresponde a la suma de llegadas regulares de cada mes. Cifras organizadas acumulado último año.

Pasajeros Aéreos Internacionales

(Principales rutas por ciudad)



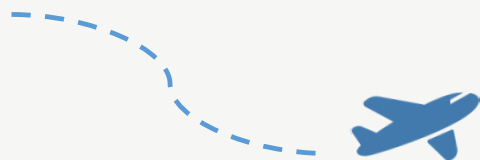
Las rutas más frecuentes, de acuerdo a llegadas de vuelos internacionales, son hacia Ciudad de Panamá, Miami y Madrid

Sin embargo, en lo corrido del año llegaron menos pasajeros provenientes de Miami (2,3%) y Ft Lauderdale(21,1%).

Rutas por ciudades aéreas internacionales

Ciudad	2016	2017	Enero	
	Enero	Enero	% Part	% Var
Ciudad de Panamá	80.473	83.476	15%	4%
Miami	51.767	50.581	9%	-2%
Madrid	24.595	32.671	6%	33%
Ft Lauderdale	27.923	22.036	4%	-21%
Lima	23.134	26.447	5%	14%
Otros	305.656	330.664	61%	8%
Total	513.548	545.875		6,3%

Fuente: Aeronautica Civil, Cálculos OEE. Cifras organizadas acumulado último año



Pasajeros Aéreos Nacionales

Aeropuerto	2016	2017	Enero	
	Enero	Enero	% Part	% Var
Bogota - Eldorado	749.045	747.101	37,3%	-0,3%
Rionegro - Jose M. Cordova	225.617	251.242	12,5%	11,4%
Cartagena - Rafael Nuñez	166.815	178.264	8,9%	6,9%
Cali - Alfonso Bonilla Aragon	156.010	176.461	8,8%	13,1%
Barranquilla-E. Cortissoz	101.471	101.640	5,1%	0,2%
San Andres-Gustavo Rojas Pinilla	73.691	81.054	4,0%	10,0%
Santa Marta - Simon Bolivar	71.418	74.706	3,7%	4,6%
Bucaramanga - Palonegro	60.926	59.979	3,0%	-1,6%
Pereira - Matecañas	50.355	48.488	2,4%	-3,7%
Medellin - Olaya Herrera	42.978	45.898	2,3%	6,8%
Otros Aeropuertos	243.364	238.980	11,9%	
Total	1.941.690	2.003.813		3,2%

Fuente: Aeronautica Civil, Cálculos OEE. La cifra corresponde a la suma de llegadas regulares de cada mes. Cifras organizadas acumulado último año.

Los aeropuertos que registraron el mayor crecimiento durante Enero de 2017 fueron:

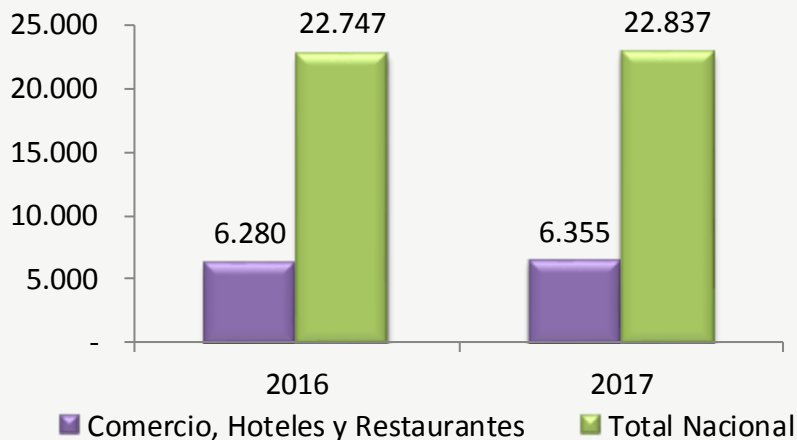
- Cali (13,1%)
- Rionegro (11,4%)
- San Andres (10,0%)
- Cartagena (6,9%)

Empleo y Ocupación Hotelera

Para Nov -Ene de 2017, el empleo del sector creció 1,2%; su participación fue de 27,8% sobre el total de ocupados. Por su parte durante Enero del mismo año, la Var. Anual de personas ocupadas cayó -2,7 p.p, siendo 2,8% en 2016 y 0,1% en 2017.

Según COTELCO, el porcentaje de habitaciones ocupadas en Ene-Feb de 2017 fue de (50,5%), siendo San Andrés y Providencia el departamento con mayor ocupación (80,8%). Por su parte, la ocupación hotelera registrada por el DANE durante Enero fue 55,9%

Empleo en el Sector - Trim móvil Nov -Ene



Fuente: DANE, MMH y Gran encuesta integrada de los hogares.

Ocupación Hotelera - Cotelco

Departamento	2016	2017		Febrero	Var (pp)
	Ene-Feb	Ene-Feb	Febrero		
San Andrés y Providencia	85,8%	80,8%	82,6%	-4,95%	
Antioquia	71,8%	67,0%	68,8%	-4,83%	
Bolívar	68,9%	66,6%	65,7%	-2,32%	
Total (1)	50,2%	50,5%	50,0%	0,35%	

Ocupación Hotelera -Dane (MMH)

Total (2)	2016	2017	Enero
	Enero	Enero	Var (pp)
	53,7%	55,9%	2,3%

Fuente: DANE, Cotelco

(1) Cifras según la muestra de COTELCO. (2) Cifras según DANE

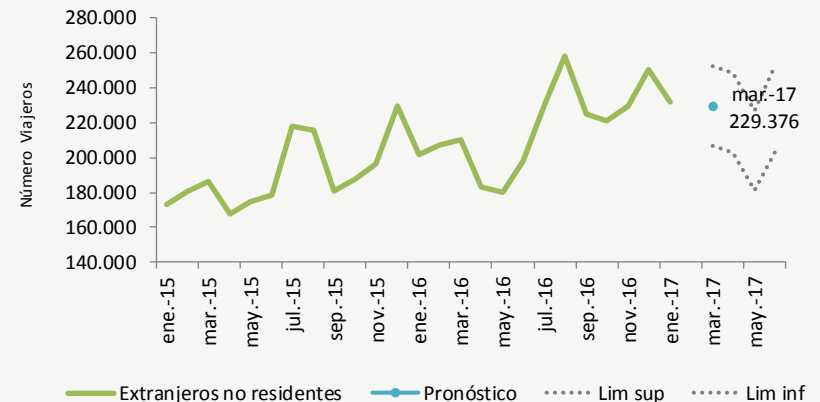
**pp: Puntos porcentuales

Pronósticos del Sector

En cuanto al número de entradas de extranjeros no residentes, se espera que para marzo de 2017 lleguen 229,376 viajeros, lo que indica un aumento de % respecto al mismo mes del año anterior.



Pronóstico de Viajeros Extranjeros no Residentes



Fuente: Migración Colombia. Estimación Oficina de Estudios Económicos (OEE)- MinCIT



Gracias

Oficina de Estudios Económicos

Lorena Andrea López Barrera



llopezb@mincit.gov.co

